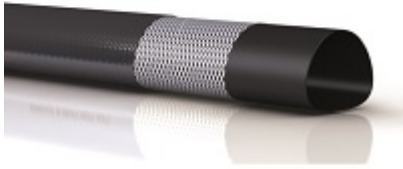


Manichetta telata leggera per irrigazione monostrato - Cord_55

Idoneo per scarico acqua



MAR-GOM
www.mar-gom.it
www.produzionegomma.it



CARATTERISTICHE

Per scarico di acqua. Tubazione estremamente leggera e facile da trasportare utilizzata per sistemi di irrigazione a goccia.

Raccordo compatibile con sistema di irrigazione a pioggia.

IMPIEGO

Particolarmente indicata in agricoltura per l'irrigazione ma anche per qualsiasi progetto legato ai settori irrigazione, costruzione, allevamento ecc...

STRUTTURA

Inseriti: tessili sintetici

Copertura: liscia in PVC di colore grigio, resistente all'abrasione ed agli agenti atmosferici

NORME

ISO 1307

TEMPERATURA

-15°C ÷ +60°C

Cod.	Ø Interno (mm)	Peso (gr/mt)	Pressione di esercizio (bar)	Pressione di scoppio (bar)	Lunghezza (mt)
1360401	38	185	3	9	50/100
1360402	41	200	3	9	50/100
1360403	52	240	3	9	50/100
1360404	60	280	3	9	50/100
1360405	63	300	3	9	50/100
1360406	76	380	3	9	50/100
1360407	102	450	3	9	50/100